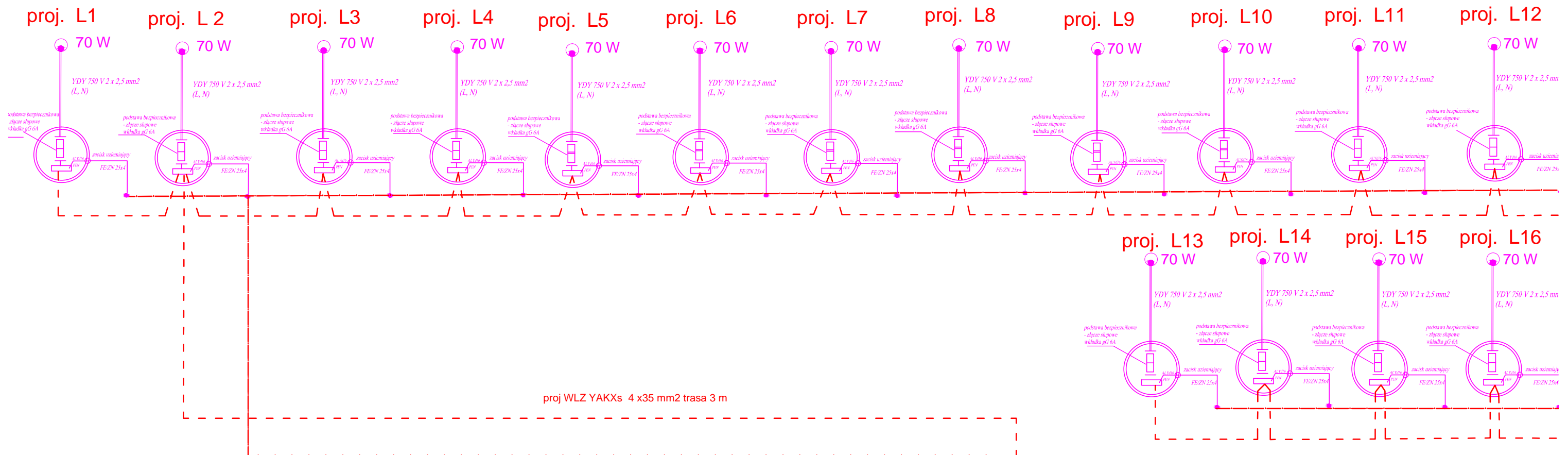
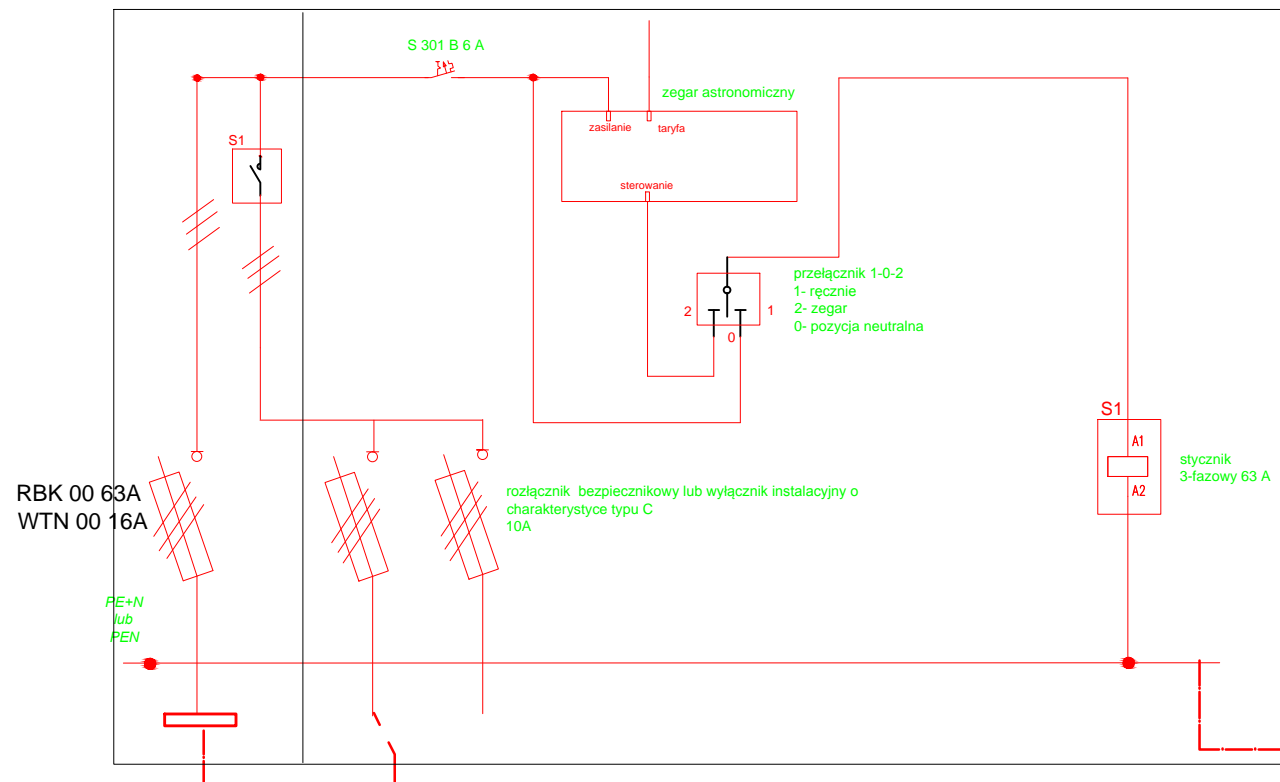
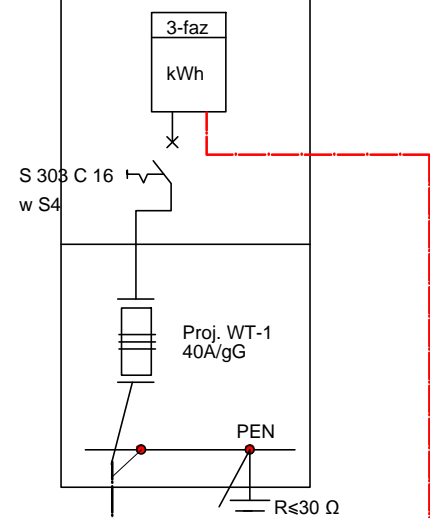


PROJ LINIA KABLOWA OŚWIETLENIA DROGOWEGO YAKXs 4 x 35 mm² - długość 676m w tym trasa 587 m x 1,04 +16 x 4m słupy oświetleniowe +2m wprowadzenie do szafy oświetleniowej NA CAŁEJ DŁUGOŚCI BEDNARKA FE/ZN 25 x 4 mm - połączyć z zaciskami słupów



Projektowana szafa sterowania oświetleniem SOU
własność Gminy Miasto Pionki

Projektowane złącze kablowo-pomiarowe ZKP nr 1/1obw 6 typ ZKP-10 PGE Dystrybucja S.A.



proj PRZYŁĄCZE KABLOWE YAKXs 4 x 35 mm² PGE Dystrybucja S.A.

UWAGI.

1. Długość całkowita kabla ośw. YAKXS 4 x 35 mm² 676 m w tym : trasa 587 m x 1,04 + 2 m na wprowadzenie do każdego słupa (16 x 4=64 m) + 2 m na wprowadzenie do szafy ośw.
2. Projektowane słupy stalowe o wys. 8 m z wysięgnikami 1,5 m
3. Wysokość zawieszenia opraw : 9 m,
4. Oprawy sodowe w II klasie ochronności, IP 66, IK 10 , źródła światła o mocy 70 W,
5. Oprawa chroniona wkładką bezpiecznikową Wt 400 V , E-14, 6A topikową DO gG 6 A w gnieździe bezpiecznikowym zabudowanym w złączu słupowym TB-1, TB-2
6. Oprawy zasilic przewodem YDY 750 V 2 x 2,5 mm²,
7. Oprawy kolejno zasilic z różnych faz,
8. Zasilanie z linii NN "Pionki Podgóry 2"- TN-C
9. Szafa oświetleniowa wyposażona wg. schematu. lokalizacja obok złącza ZKP 1/obw 6

INWESTYCJA	Budowa elektroenergetycznej linii nN oświetlenia ulicznego w m. Pionki ul. Królowej Jadwigi.			
INWESTOR	Gmina Miasto Pionki, ul. Aleja Jana Pawła II 15, 26-670 Pionki			
TREŚĆ RYSUNKU	PLAN REALIZACYJNY			
PROJEKTANT	NRUPRABNEW-BRANZA ELEKTRYCZNA	DATA	PODPIS	SKALA
	inż. PIOTR BUJANOWICZ upr.proj. GP-III-7342/33/94	05-2015		
SPRAWDZAJĄCY	NRUPRABNEW-BRANZA ELEKTRYCZNA	DATA	PODPIS	BRANZA
				ELEKTRYC
STADIUM	PROJEKT BUDOWLANO-WYKONAWCZY			