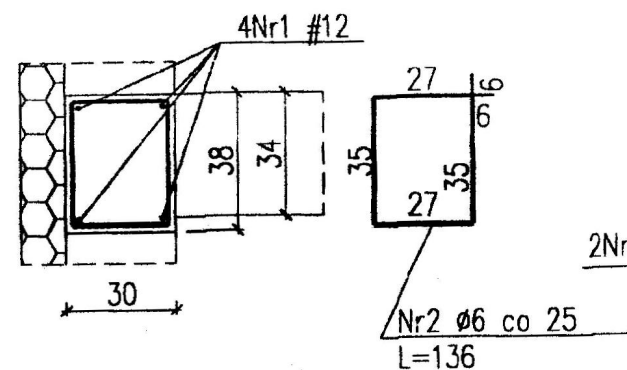
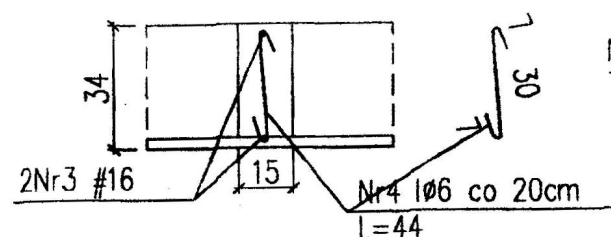


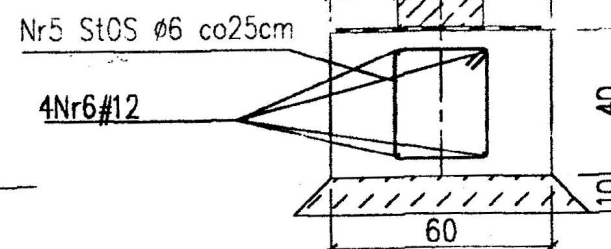
# Wieniec W1



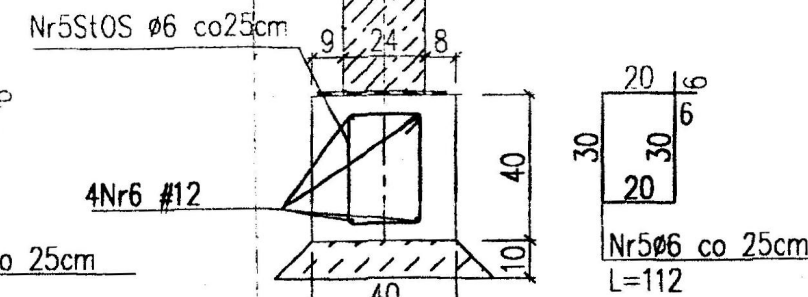
# Żebra rozdzielcze w stropach Teriva II



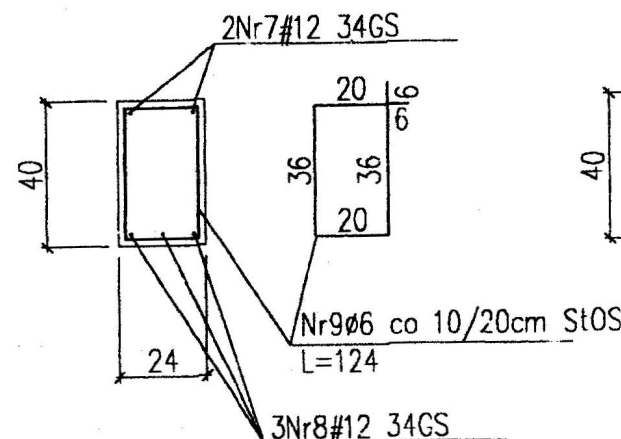
# Poz.1.3.1 Poz.2.5



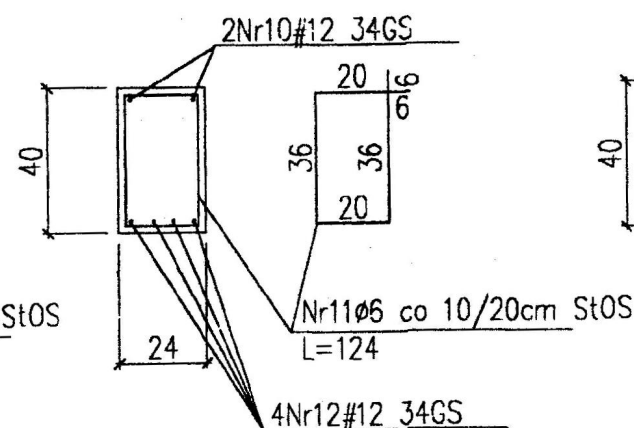
# Poz.1.3.2



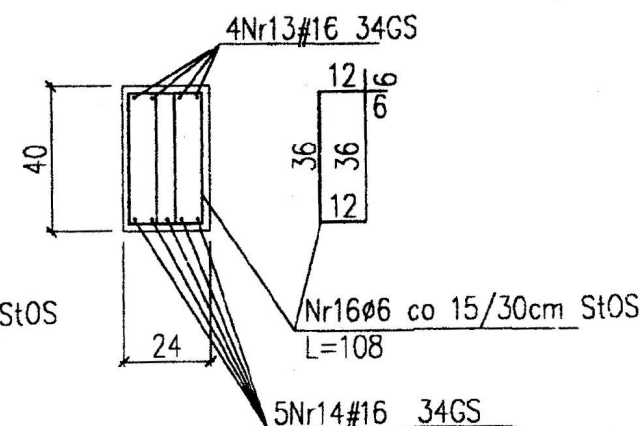
# Poz.2.3



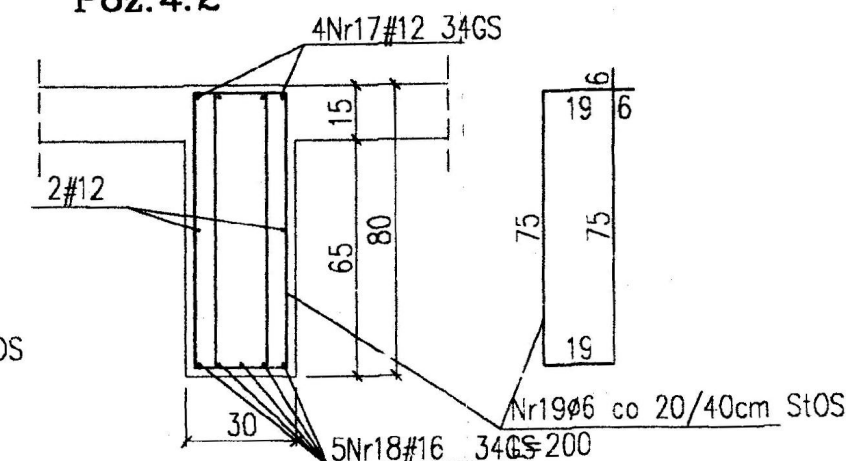
# Poz.2.4



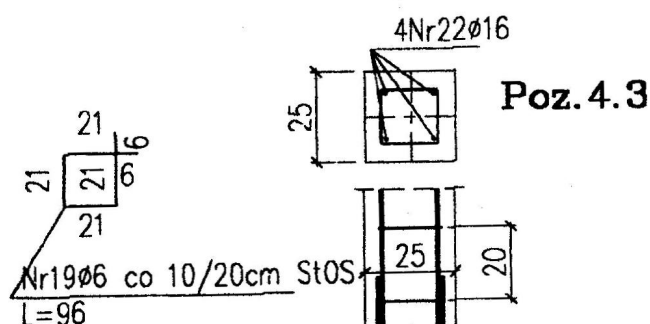
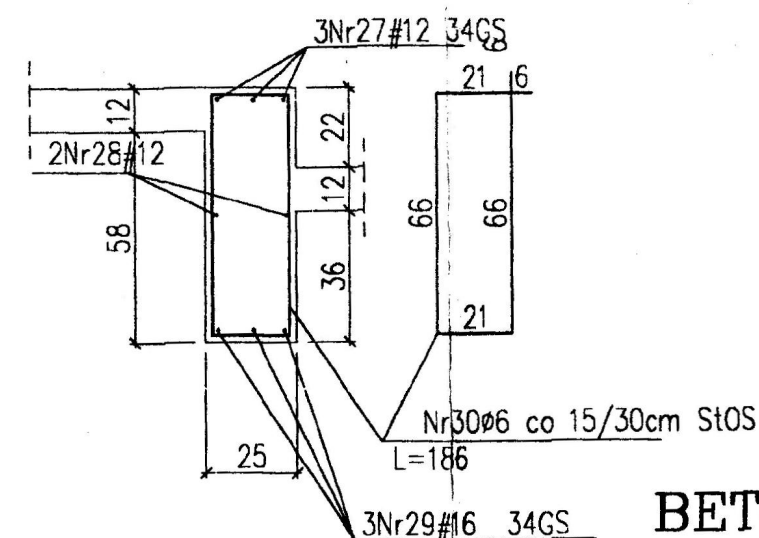
# Poz.4.1



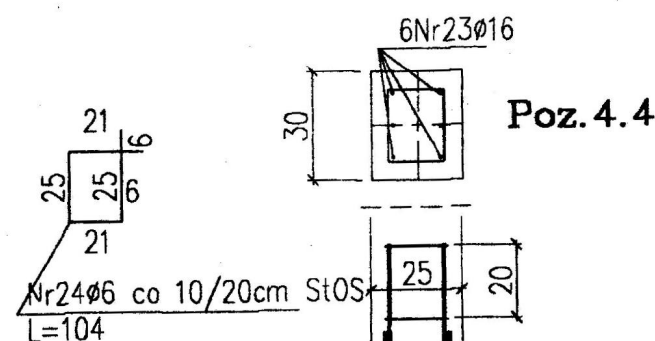
# Poz.4.2



# Poz.4.6

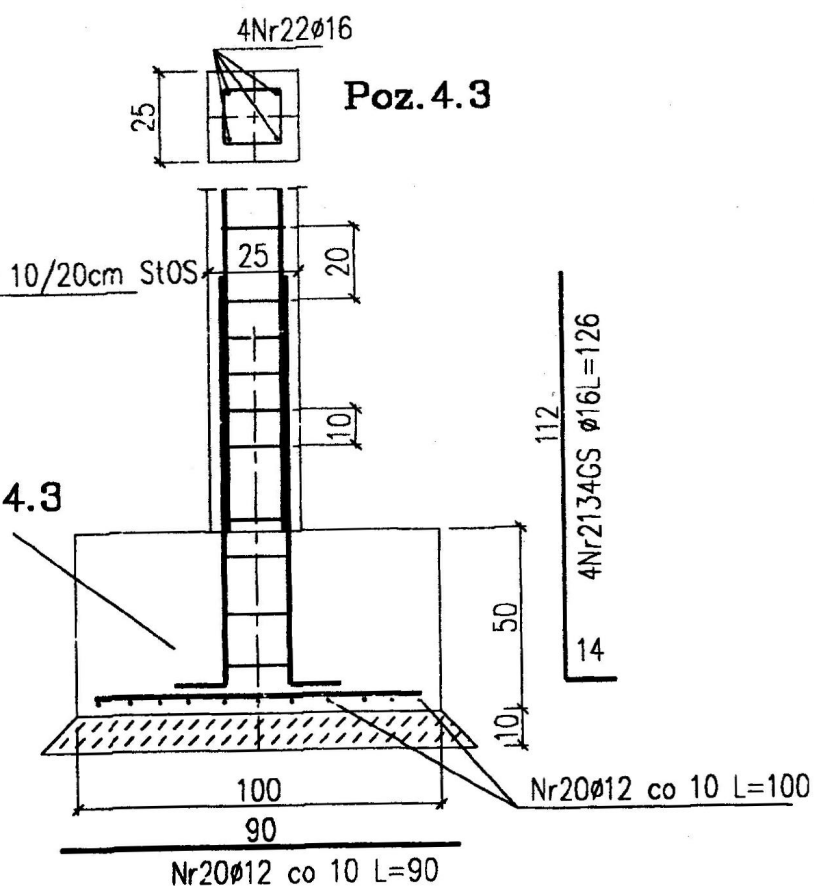


# Poz.4.3

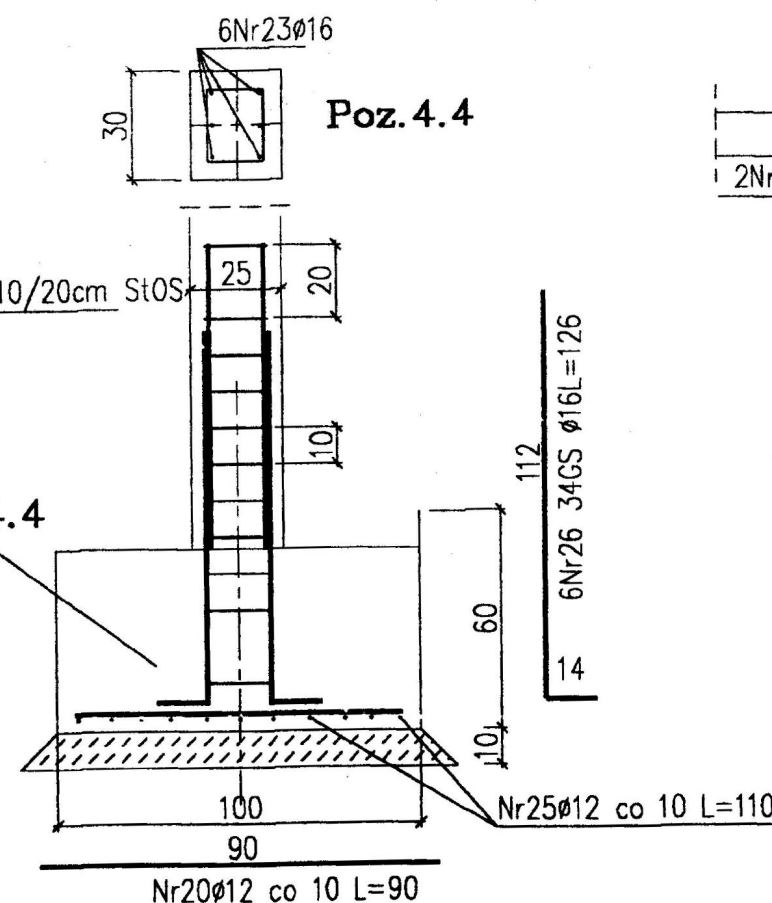


# Poz.4.4


# Poz.S 4.3



# Poz.S 4.4



**BETON B15**  
**STAL A-I , A-III**

 PRACOWNIA PROJEKTOWA "MAXPOL" Żeromskiego 51a tel. ( 048) 385-09-57		imię i nazwisko	nr upr. bud.	data:	podpis:
	projektant:	mgr inż. Piotr Bogusiewicz	LUB/0073/PWOK/10	01.2012	
	sprawdzający:	mgr inż. Ryszard Mieszalski	GT.VI-8386/4/78	01.2012	
FAZA: PROJEKT ARCHITEKTONICZNO - BUDOWLANY					
Obiekt:	Inwestor:				skala:
PAWILON SPORTOWY	Gmina Miasta Pionki ul. Jana Pawła II 15, 26-670 Pionki				1:20
Adres	Tytuł rysunku:				nr rysunku:
ul. Sportowa, dz. nr geod. 1470/6	PRZEKROJE ELEMENTÓW ŻELBETOWYCH				2/K
Niniejszy projekt jest własnością jego autorów. Kopiowanie, publikowanie oraz wykorzystanie projektu do jakichkolwiek innych celów bez wiedzy i zgody autorów jest zabronione na mocy Ustawy o Prawie Autorskim i prawach pokrewnych z dnia 4 lutego 1994 r. (Dz. U. z 1994r., nr 24, poz.83)					