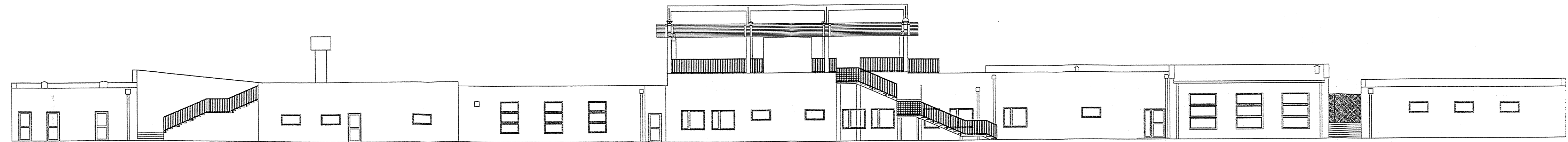
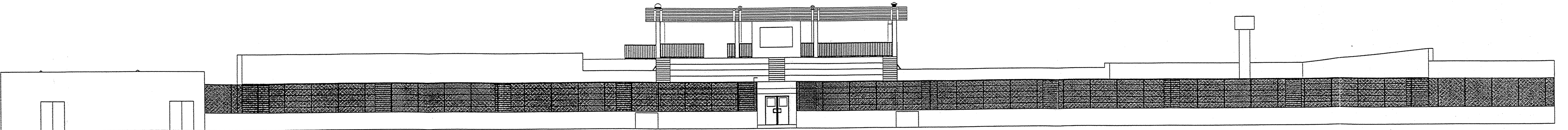



ELEWACJA POŁUDNIOWO-ZACHODNIA



ELWACJA PÓLNOCNO WSCHODNIA



 PRACOWNIA PROJEKTOWA "MAXPOL" Żeromskiego 51a tel. (048) 385-09-57		imię i nazwisko	nr upr. bud.	data:	podpis:
	projektant:	mgr inż. arch. Witold Malmon	GP-III-7342/130/91	01.2012	
	sprawdzający:	mgr inż. arch. Jacek Kapusta	UAN-S-K-8386/137/98	01.2012	
FAZA: PROJEKT ARCHITEKTONICZNO - BUDOWLANY					
Obiekt:	Inwestor:			skala:	
PAWILON SPORTOWY		Gmina Miasta Pionki ul. Jana Pawła II 15, 26-670 Pionki			1:200
Adres	Tytuł rysunku:			nr rysunku:	
ul. Sportowa, dz. nr geod. 1470/6		ELEWACJE			5/A
Niniejszy projekt jest własnością jego autorów. Kopiowanie, publikowanie oraz wykorzystanie projektu do jakichkolwiek innych celów bez wiedzy i zgody autorów jest zabronione na mocy Ustawy o Prawie Autorskim i prawach pokrewnych z dnia 4 lutego 1994 r. (Dz. U. z 1994r., nr 24, poz.83)					