

Technical drawing of a staircase showing 8 steps. The drawing includes dimensions for each step and the total length of the staircase.

Step 1: 6408 L=3680mm

Step 2: 12808 L=1180mm

Step 3: 6408 L=3930mm

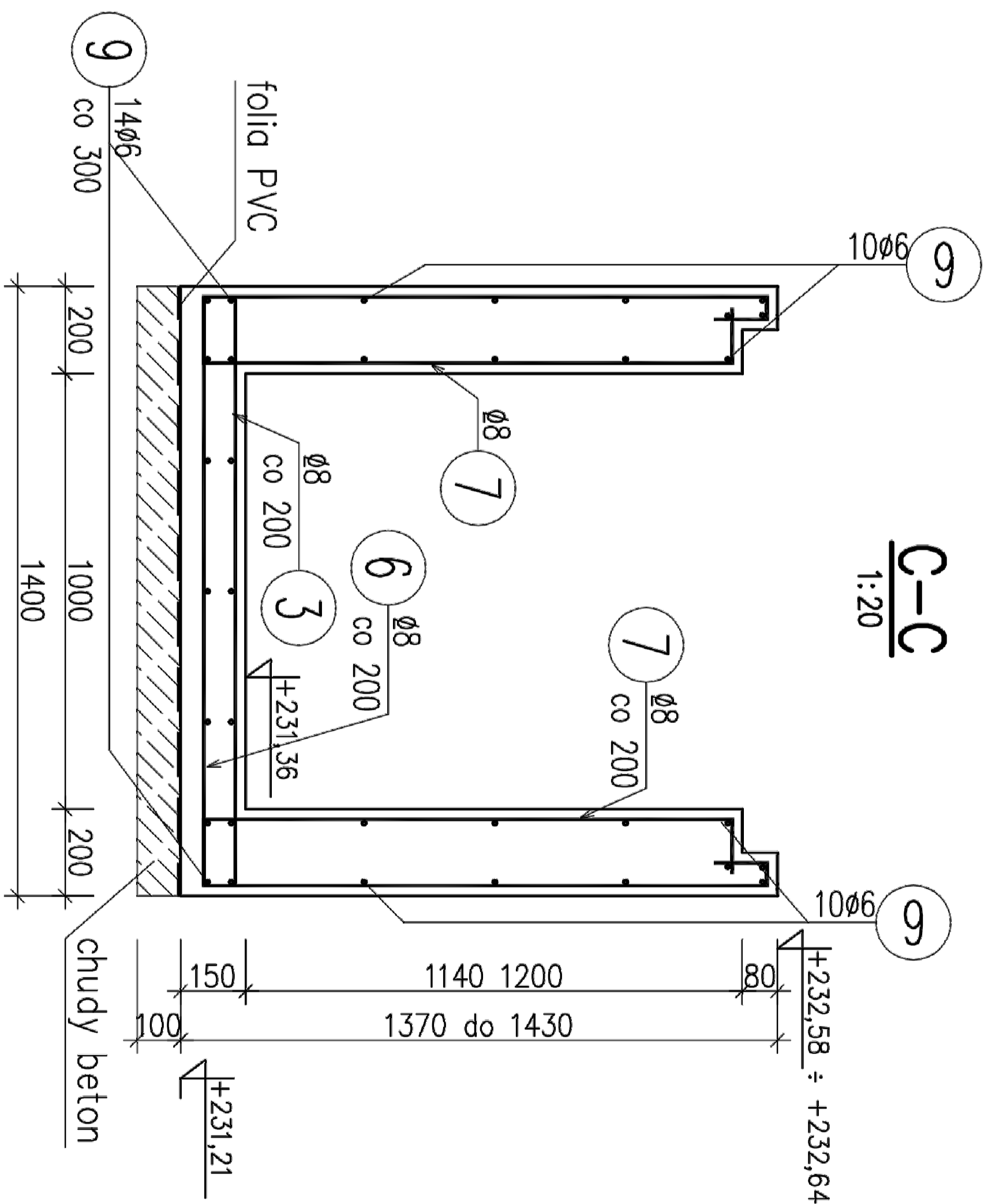
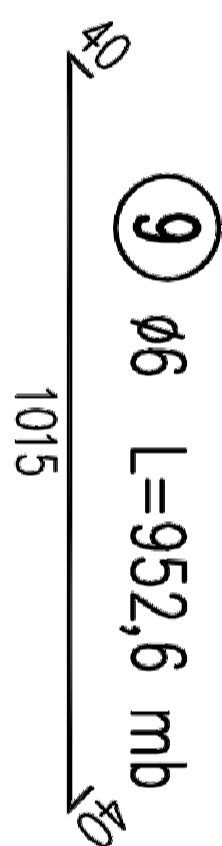
Step 4: 12808 L=1305mm

Step 5: 508 L=4330mm

Step 6: 1008 L=1965mm

Step 7: 1008 L=1505mm

Step 8: 1008 L=1965mm



PROJEKT	<b>PLAN PROJEKTU ARCHYTEKTONICZNO-BUDOWLANEGO</b>			
	opisanej	nazwa i adres obiektu	data	skala
PROJEKTOWA	projektant	mgr inż. J. Kozłowski	data	projekt
	opracowanie	mgr inż. J. Kozłowski	data	opracowanie
PROJEKTOWA	<b>PROJEKTOWA</b>			
	opisanej	nazwa i adres obiektu	data	skala
PROJEKTOWA	projektant	mgr inż. J. Kozłowski	data	projekt
	opracowanie	mgr inż. J. Kozłowski	data	opracowanie
PROJEKTOWA	<b>PROJEKTOWA</b>			
	opisanej	nazwa i adres obiektu	data	skala
PROJEKTOWA	projektant	mgr inż. J. Kozłowski	data	projekt
	opracowanie	mgr inż. J. Kozłowski	data	opracowanie