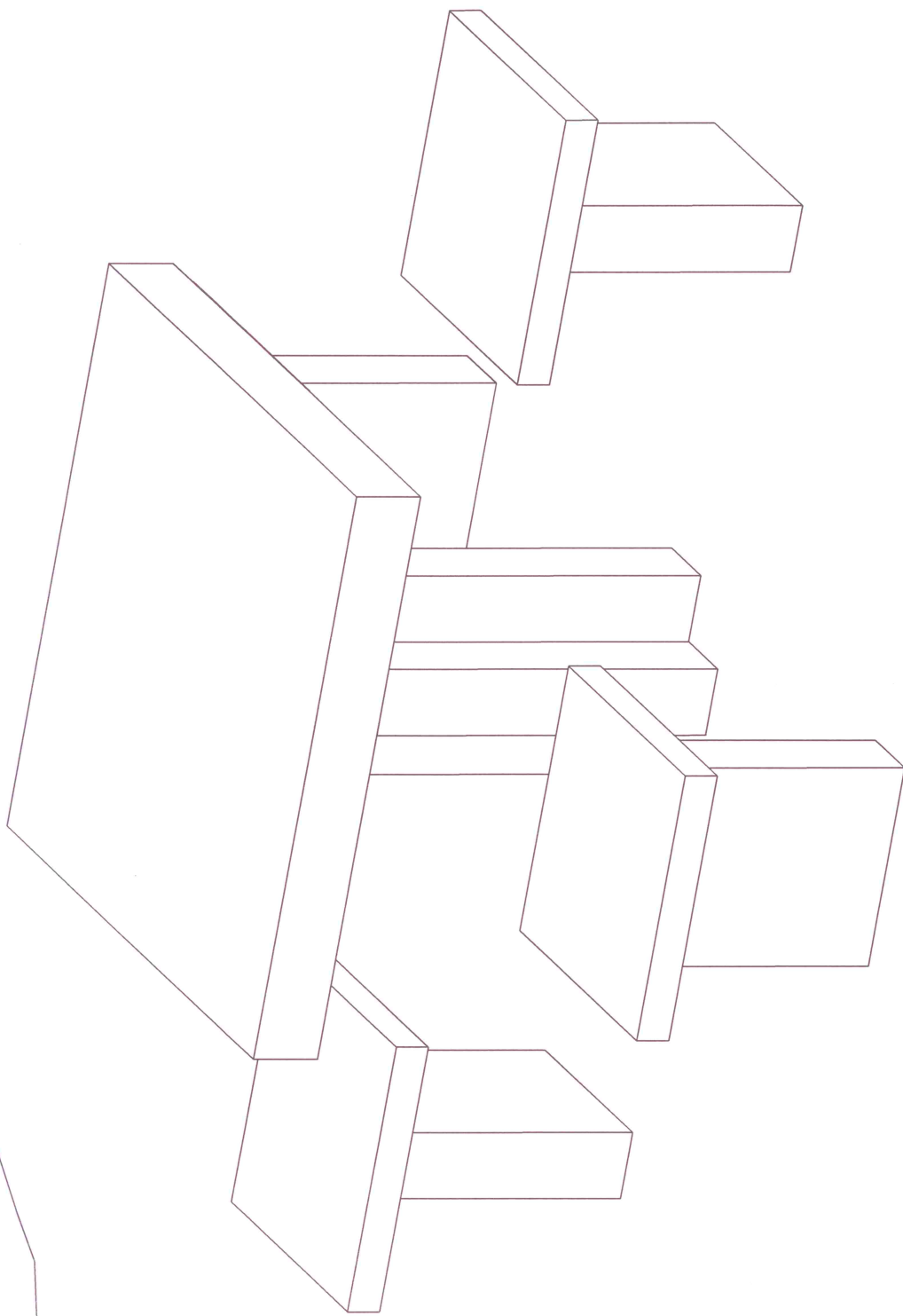
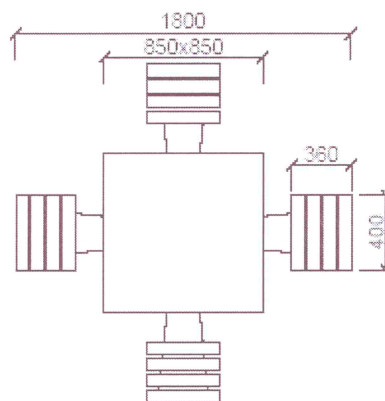
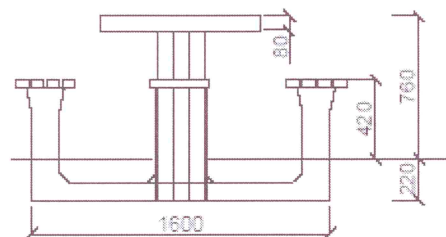


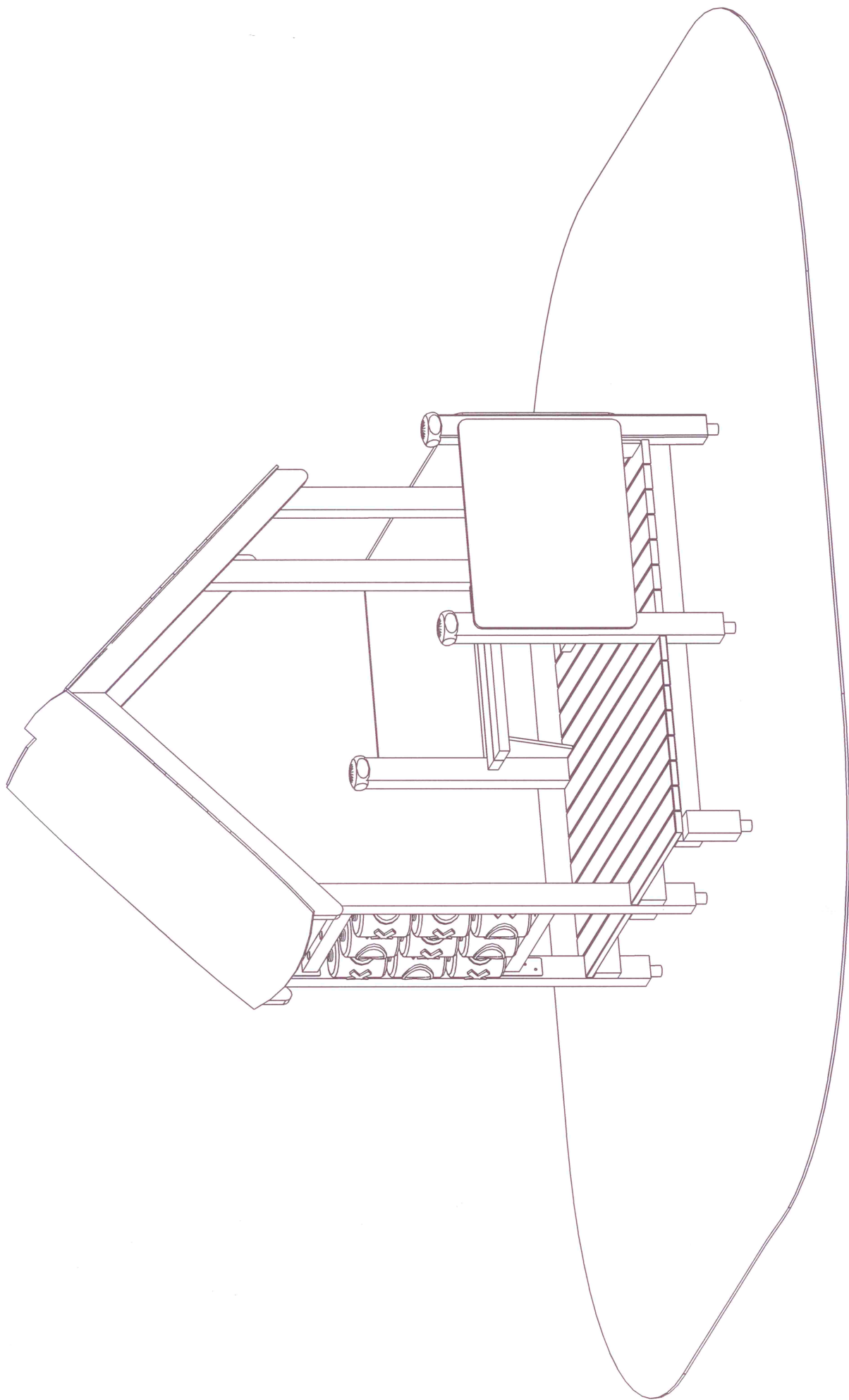
STÓL DO GRY W SZACHY



KARTA TECHNICZNA
STOLIK REKREACYJNY

Opis:

- Konstrukcja wykonana z betonu B30, zbrojonego drutem $\varnothing 8$.
- Blat szlifowany i zaimpregnowany specjalnym lakierem.
- Wersja do gry w karty.
- Obrzeża i narożniki okala aluminiowy profil o zaokrąglonych krawędziach.
- Siedziska wykonane z listew dębowych.



DOMEK AGATKA

DOMEK AGATKA
KOD 10024
URZĄDZENIE ŁATWO DOSTĘPNE

DANE TECHNICZNE

- Gabaryty urządzenia 1,80m x 1,87m
- Strefa funkcjonowania 4,80m x 4,68m
- Wysokość podestów 0,30m
- Maksymalna wysokość 2,45m
- Wysokość upadkowa 0,30m
- Głębokość posadowienia - 0,60m
- Wykonana zgodnie z PN-EN1176-1 Wyposażenie placów zabaw. Ogólne wymagania bezpieczeństwa i metody badań.

MATERIAŁY

- Drewno konstrukcyjne sosnowe klejone 90/90mm malowane farbami impregncyjno-dekoracyjnymi typu lakierobejca Drewnochron w kolorze soczystej zieleni
- Osłony boczne w formie barierki wykonano z HDPE
- Konstrukcja dachu drewniana połączona dodatkowo sklejka, połacie dachowe z HDPE
- Podest drewniany z desek impregnowanych niemalowanych
- Ławeczka konstrukcję nośną wykonaną ze sklejki wodoodpornej, siedzisko z deseczek
- Gra kółko-krzyżyk wykonana z walców z tworzyw sztucznych (PA, ABS) w kolorach żółtym i czerwonym, ustawionych na prętach ze stali nierdzewnej, konstrukcje nośną wykonano z profili stalowych, ocynkowanych kąpielowo i malowanych proszkowo w kolor czerwony
- Śruby maszynowe ocynkowane, zaślepki plastikowe podwójne do osłonięcia nakrętek
- Marki stalowe ocynkowane wykonane z blachy
- Beton klasy C12/15

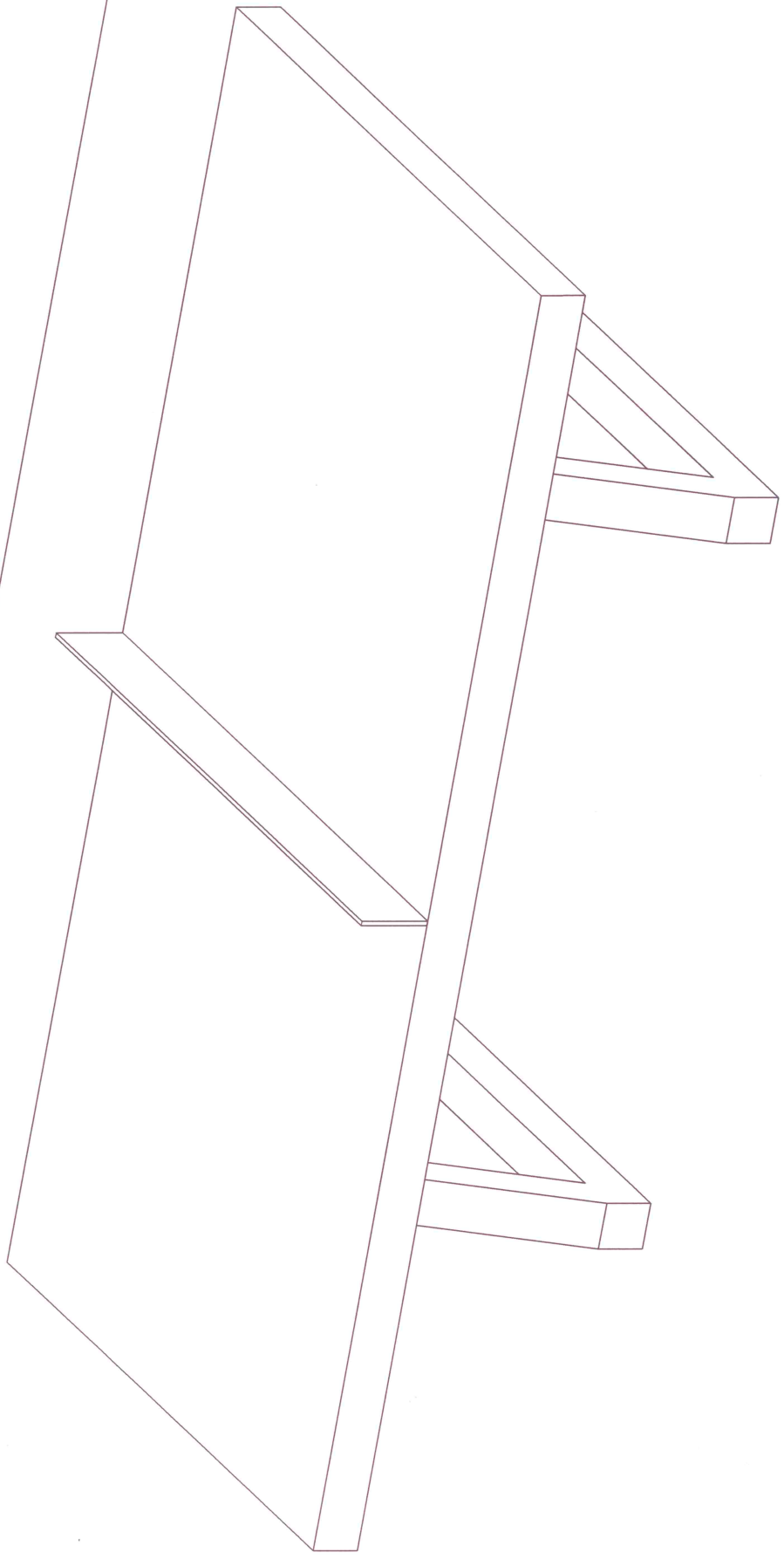
ZABEZPIECZENIA

- Stal zabezpieczona przez odtłuszczenie i cynkowanie kąpielowe
- Drewno malowane farbą impregncyjno-dekoracyjną typu Drewnochron lub Drewkorn
- Śruby ocynkowane, nakrętki zakryte zaślepkami dwuczęściowymi

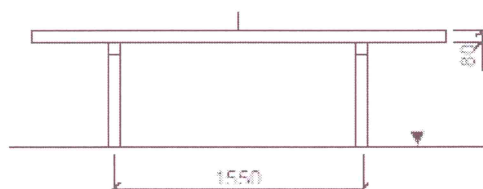
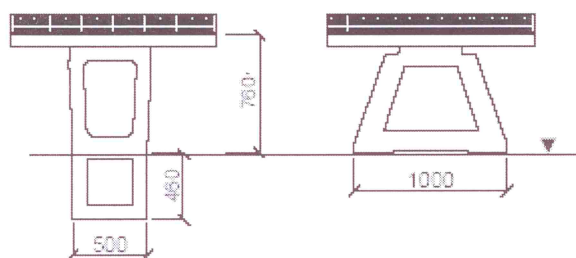
MONTAŻ

- Wyrób związany z gruntem na stałe zgodnie z dokumentacją zestawu





STÓŁ DO PINGPONGA

**KARTA TECHNICZNA
STOŁY DO PINGPONGA
ART. 3200 i 3250**Wersja do wkopania
3200Wersja do postawienia
3250

Betonowy stół pingpongowy wytwarzany jest na bazie twardych kruszyw z surowców naturalnych. Dwuczęściowy blat jest szlifowany i zaimpregnowany specjalnym lakierem. Ze względu na bezpieczeństwo użytkownika, obrzeża i narożniki okala aluminiowy profil z zaokrąglonymi krawędziami (jako opcja istnieje wersja stołu z oszlifowanym obrzeżem w zastępstwie listwy aluminiowej). Siatka stalowa – ocynkowana ogniowo, mocowana jest w sposób uniemożliwiający kradzież. Całość wsparta jest na konstrukcji stalowo – betonowej. Stół odznacza się bardzo wysoką odpornością na warunki atmosferyczne i uszkodzenia mechaniczne.