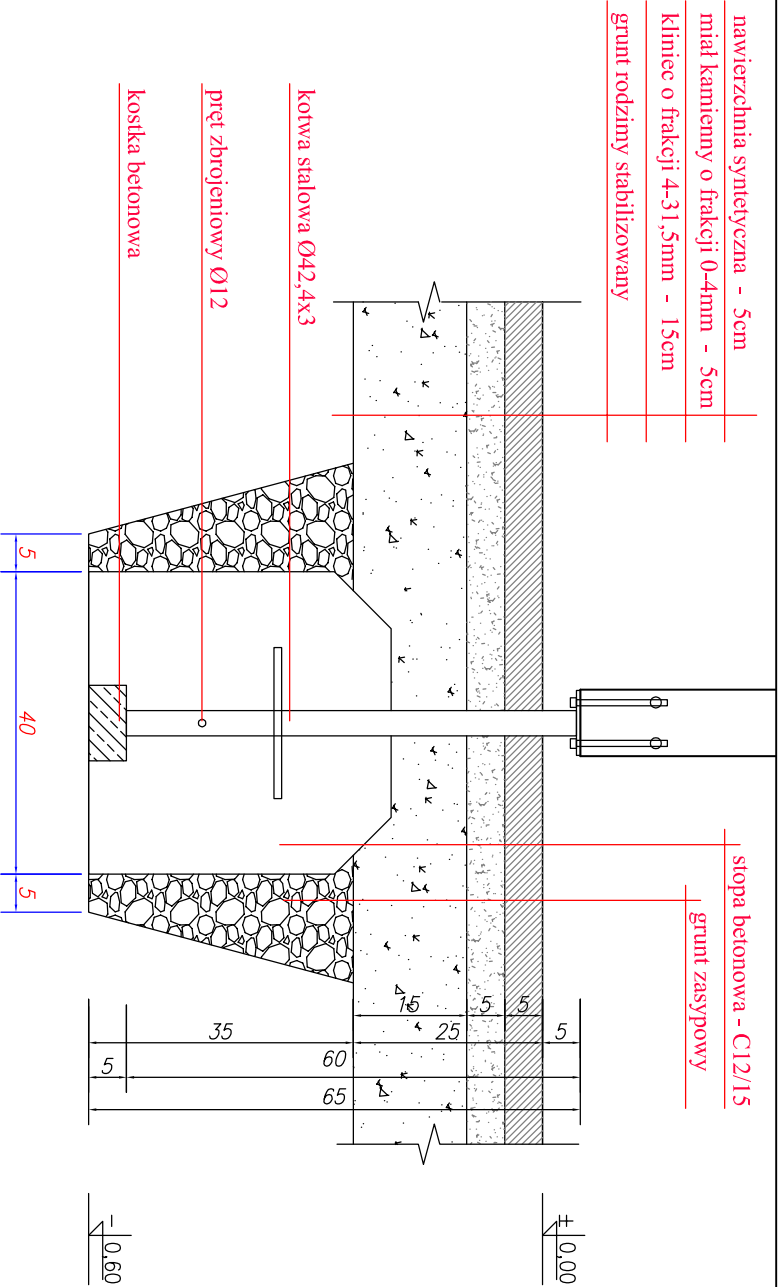
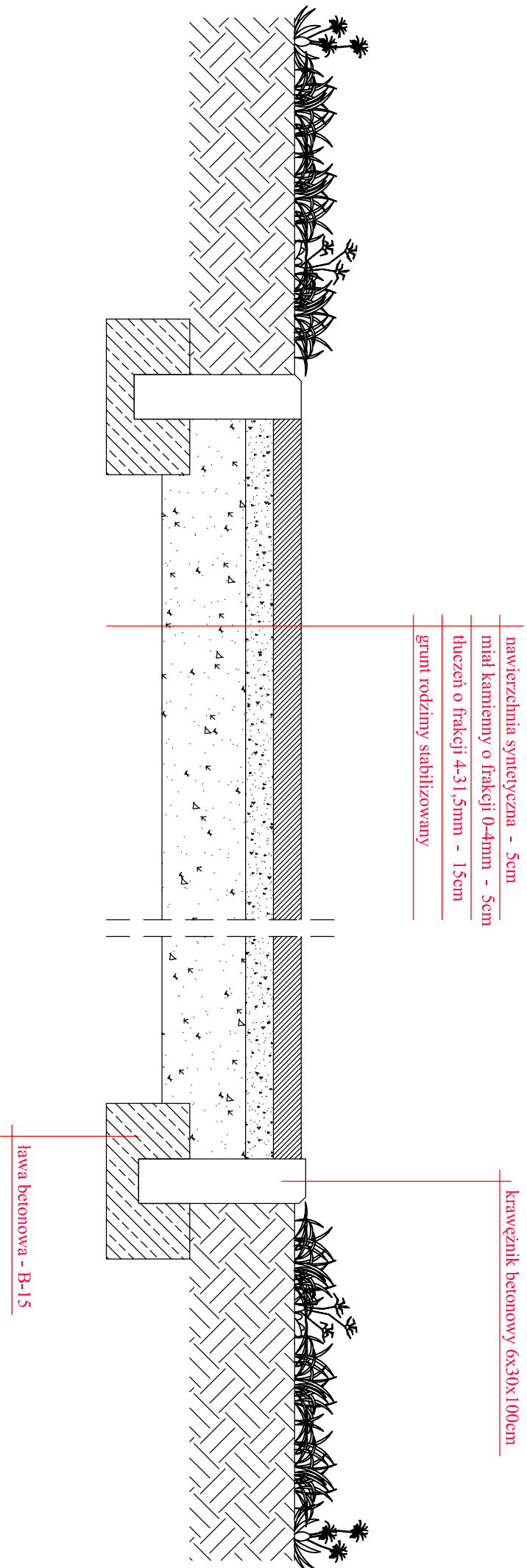


FUNDAMENT DLA NAWIERZCHNI TRAWIASTEJ



FUNDAMENT DLA NAWIERZCHNI SYNTETYCZNEJ



PRZEKRÓJ PRZEZ NAWIERZCHNIĘ PLACU ZABAW

Lokalizacja	Publiczna Szkoła Podstawowa Nr 1 ul. 15 Syczynia 3, 26-670 Pionki		
Temat	Projekt zagospodarowania terenu urządzeniemi zabawowymi dla dzieci PRZEKROJE		
Inwestor	URZĄD MIASTA PIONKI Aleja Jana Pawła II 15, 26-670 Pionki		
Projektant	mgr inż arch. E. TUSTANOWSKA	upr.bud.nr 348/01	
Projektant	arch. M. MILIKOWIĆ	-	
CZERWIEC 2011	Skala:	1 : 10	Nr rys.: 5
Projektant zastrzega sobie wszelkie prawa do ochrony praw autorskich na podstawie Ustawy z dnia 04.02.1994r o prawie autorskim i prawach pokrewnych (Dz. u. nr 28 poz. 83) a zwłaszcza art. 70 i 79 Bpze ustawy.			